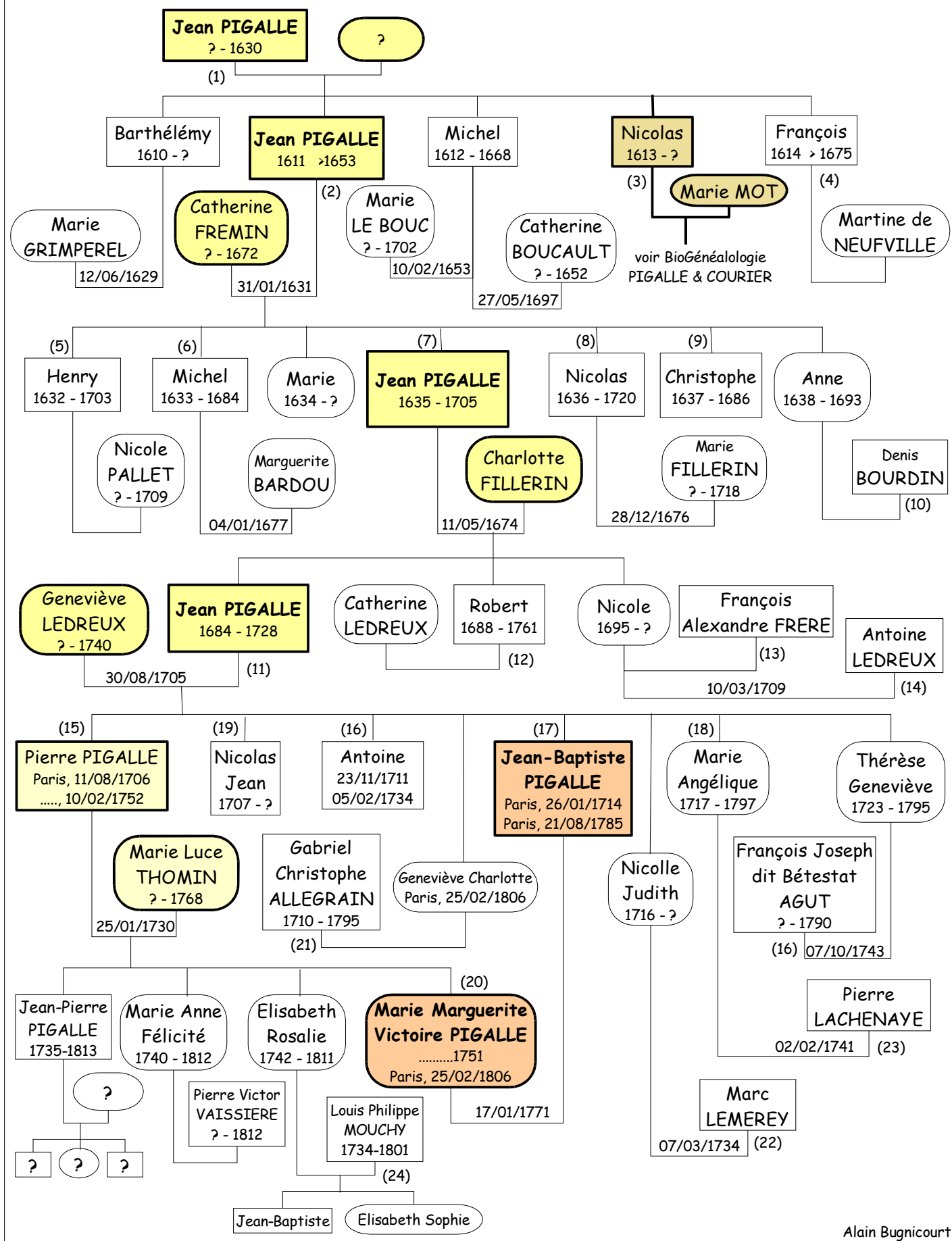


# Bio-Généalogie de Jean-Baptiste PIGALLE



- (1) *Laboureur. Vivait à Montmartre et à La Chapelle.*
- (2) *Marchand menuisier*
- (3) *Maître corroyeur*
- (4) *Maître corroyeur baudroyeur*
- (5) *Laboureur*
- (6) *Laboureur*
- (7) *Maître Menuisier du Roi*
- (8) *Boulangier au Fbg St-Laurent (1676), Voiturier par terre (1682) et Menuisier du Roi (1711)*
- (9) *Menuisier*
- (10) *Laboureur*
- (11) *Maître Menuisier*
- (12) *Maître Menuisier*
- (13) *Fabricant de drap d'or et d'argent*
- (14) *Marchand Mercier à Paris*
- (15) *Peintre du Roi*
- (16) *Soldat dit « La France » dans le Régiment du Roy-Infanterie. Tué à 22 ans, en Italie*
- (17) *Jean-Baptiste PIGALLE, Sculpteur du Roi, se consacre à la sculpture sous la direction de Robert Le Lorain et de Lemoyne, mais son maître véritable sera Bouchardon. Reçu à l'Académie avec le célèbre Mercure rattachant ses talonnières. Cette oeuvre lui vaut la célébrité. Il réalise entre autre pour Mme de Pompadour l'Amour et l'Amitié, allégorie où on reconnaît le visage de la marquise. Son chef d'oeuvre reste le tombeau monumental du maréchal de Saxe (1753-1765), à Strasbourg. Entre 1756 et 1765 il réalise le monument à Louis XV à Reims.  
Son second chef d'oeuvre est le tombeau du comte d'Harcourt (1769-1776).  
Pigalle sut se montrer en véritable portraitiste avec notamment le buste de Diderot de 1777, traité avec une grande sensibilité. Considéré comme un maître par ses contemporains, son oeuvre se situe à la charnière de deux courants: le baroque et le néo-classicisme.*
- (18) *ouvrière en linge*
- (19) *Menuisier du Roi*
- (20) *Fille de Pierre PIGALLE (1706-1752) Peintre du Roi, frère aîné de Jean-Baptiste PIGALLE*
- (21) *Sculpteur*
- (22) *Maître brodeur*
- (23) *Tailleur pour femmes, rue St-Martin*
- (24) *Serrurier*
- (25) *Sculpteur du Roi. Elève de Jean-Baptiste Pigalle.*